



Webinář



24. září 2019

19.00 h | 60 minut

Význam infekčních onemocnění v patogenezi a diagnostice CKD

Vyvolávající příčinou selhání ledvin mohou být i infekční a vektorová onemocnění, jejichž diagnostiku a screening lze provádět i ambulantně. Leptospiróza, borelióza, anaplazmóza, leishmanióza, ehrlichióza a u koček navíc FIV, FeLV by měly patřit do vašeho seznamu diferenciálních diagnóz u pacientů se zvýšenou hladinou parametrů hodnotících funkci ledvin (SDMA, kreatinin, přítomnost proteinu v moči atd.).

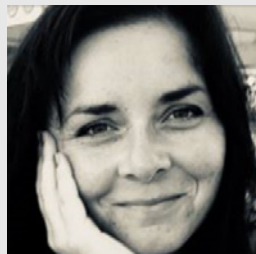
Cílem přednášky bude:

- Shrnutí základních údajů o infekčních a vektorových onemocněních, které mohou souviset s rozvojem CKD (diagnostika, patogeneze)
- Interpretace SNAP testů a následně doporučené diagnostické kroky

Registrujte se prosím zde:

www.idexx.cz/webinare

Tento webinář je zdarma



MVDr. Zuzana Svobodová Ph.D.

Studium veterinární medicíny ukončila na VFU Brno v roce 2003, několik let působila jako odborný asistent na Klinice chorob psů a koček VFU Brno, pracovala jako odborný poradce pro společnost Cymedica a.s. a jako medicínský konzultant pro laboratorní diagnostiku pro společnost IDEXX Laboratories s.r.o.. Věnuje se překladům odborných textů, tlumočení a pořádání seminářů a workshopů na téma komunikace ve veterinární medicíně.

© 2019 IDEXX Laboratories, Inc. All rights reserved. • 1908057-0819-CZSK-Webinar invitation
All ®/TM marks are owned by IDEXX Laboratories, Inc. or its affiliates in the United States and/or other countries. The IDEXX Privacy Policy is available at idexx.com.



IDEXX International Education

IDEXX
LABORATORIES