

Aktualizované pokyny ke kontaktu s klienty během epidemie Covid-19

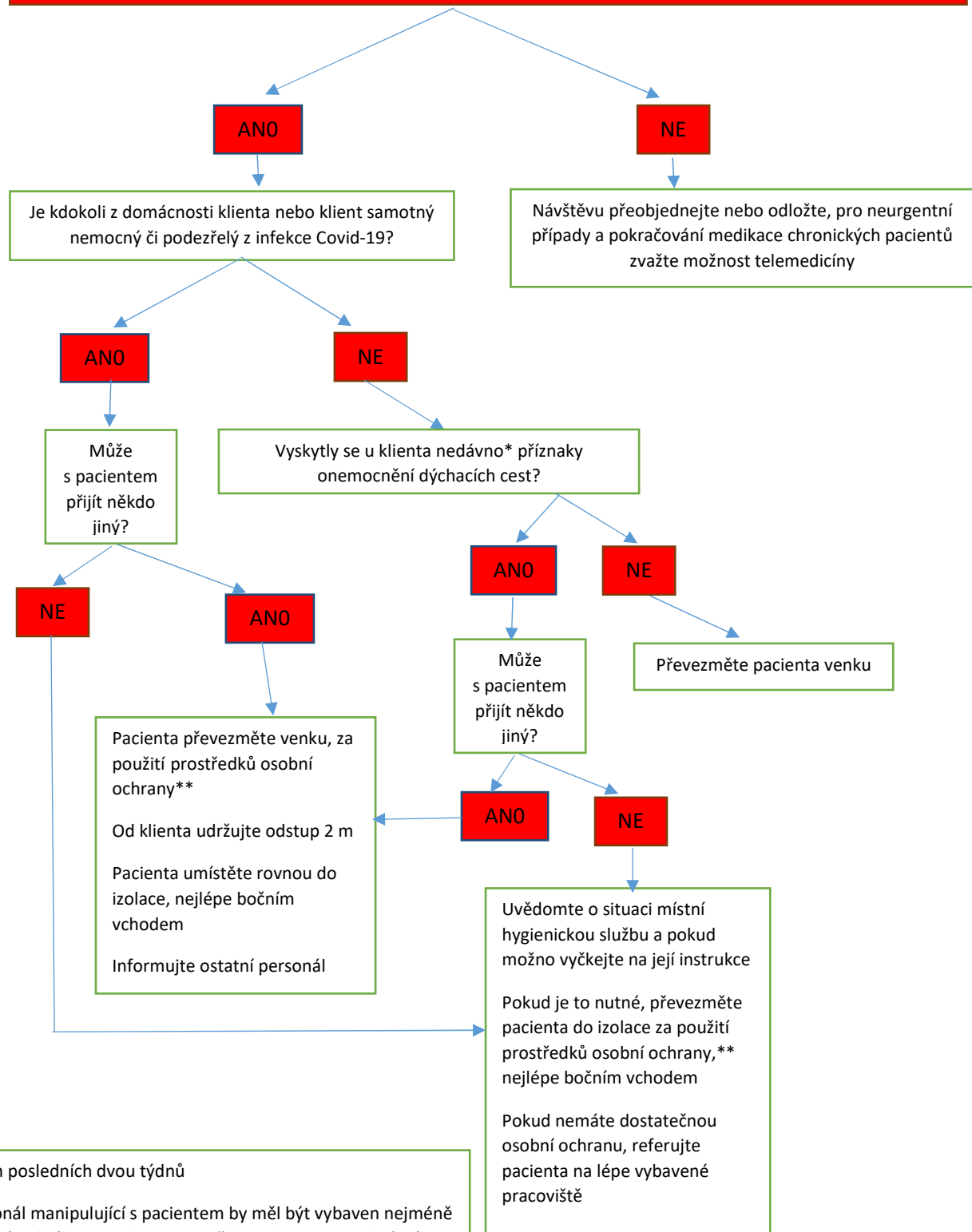
J. Scott Weese, DVM, DVSc, DACVIM, University of Guelph

Publikováno 30. 3. 2020

Přeložila: MVDr. Veronika Grymová

https://cdn.brief.vet/CB/CB_Covid-19_eblast1/DT_Covid+2019_03302020_G.pdf

NALÉHAVÝ PŘÍPAD, PROCHÁZEJÍCÍ VAKCINACE PROTI VZTEKLINĚ, DOKONČENÍ VAKCINAČNÍHO SCHÉMATU NEBO JINÁ NEODKLADNÁ ZÁLEŽITOST?



*během posledních dvou týdnů

**personál manipulující s pacientem by měl být vybaven nejméně ochrannými brýlemi a rukavicemi. Při kontaktu s aerosoly (práce kolem tlamy, intubace) by měl být nošen respirátor. Ostatní personál by neměl být v místnosti přítomen.